

## دليل المكتبة الرقمية العالمية لنقل المحتوى

- 1.....لمحة عامة حول النقل
- 1 ..... الشحن المادي
- 1 ..... السحب من شبكة الشركاء
- Error! Bookmark not defined.....(Dropbox) المكتبة الرقمية العالمية
- 2 ..... تفعيل الـDropbox
- Error! Bookmark not defined..... (Cyberduck) ب رنماج
- 2 ..... التثبيت
- 2 ..... تغيير لغة Cyberduck
- 4 ..... رفع المحتوى

## نبذة عامة عن عملية النقل

تقدم المكتبة الرقمية العالمية ثلاث طرق لإرسال المواد. قد تتمكن في الظروف الاستثنائية من ترتيب طرق أخرى للنقل، لكن تلك هي الطرق المفضلة، خاصةً طريقة WDL Dropbox.

## الشحن المادي

يُمكن إرسال المواد (الصور/ملفات الوسائط والبيانات الوصفية) في وسائط مادية مثل الأقراص المضغوطة (CD) أو أقراص الفيديو الرقمية (DVD) أو الأقراص الصلبة إما عن طريق البريد العادي أو البريد السريع. يُرجى الانتباه أنه نظرًا للظروف الأمنية، فإنه يتم تفتيش جميع الطرود البريدية (المُرسلَة عبر البريد العادي والسريع) وقد يتأخر وصولها إلى مقر المكتبة الرقمية العالمية. يُرجى أيضًا كتابة عبارة "لا تُخضعه للإشعاع" على الطرد البريدي من الخارج حيث أن البريد العادي لدينا يمر من خلال مكتب بريد الكونغرس الذي يتخذ بعض الاحتياطات الأمنية الإضافية.

للتسليم عبر البريد، يمكنك الإرسال على العنوان التالي:

World Digital Library  
Library of Congress  
101 Independence Ave., SE  
Washington, DC 20540-4913  
Deliveries Attn: Content

## السحب من شبكة الشركاء

يُمكن أيضًا أن يتم تحميل المواد من خلال الخادم الخاص بك بواسطة ميثاق نقل النص الفائق (HTTP) أو بروتوكول نقل الملفات (FTP). يُرجى تزويدنا بموقع بروتوكول نقل الملفات أو الرابط الإلكتروني وبالمعلومات الخاصة بتسجيل الدخول/كلمة المرور (إذا دعت الحاجة).

## صندوق إيداع المكتبة الرقمية العالمية (Dropbox)

WDL Dropbox هو عبارة عن مساحة غير محدودة على خدمة التخزين السحابي S3 التابعة لـ Amazon حيث يستطيع الشركاء نقل المحتوى من أسطح المكتب أو الخوادم الخاصة بهم إلى المكتبة الرقمية العالمية. يتم إعطاء كل مؤسسة شريكة صندوق خاص، وحدها هذه المؤسسة تتمتع بإمكانية الوصول إليه. وعلى الرغم من أن المؤسسات الأخرى بإمكانها أن ترى المواد الموجودة بالصندوق الخاص بك كأسماء الملفات، إلا أنها لا تملك الوصول إليها (تحميل أو إلغاء أو تعديل) كما لا يمكنها إضافة مواد إليها. يحتفظ كل شريك بمجموعة بيانات اعتماد تسجيل الدخول (مفتاح الوصول والمفتاح السري) الخاصة به والتي تسمح له بالوصول إلى صندوقه فقط.

تستخدم S3 بروتوكول نقل الحالة التمثيلية (REST) وبروتوكول تداول الكائنات البسيط (SOAP) بدلاً من بروتوكول نقل الملفات المعتاد. الكثير من أدوات نقل الملفات المعتادة (مثل Filezilla) لا تدعم S3 حالياً. ونتيجةً لذلك، قمنا بتعريف أداة سطر الأوامر (S3cmd, <http://s3tools.org/s3cmd>) وأداة بيانية من أدوات سطح المكتب (Cyberduck) لمساعدة الشركاء في الشروع في العمل. يُرجى الانتباه أن تلك الأدوات ليست بالأدوات الوحيدة المتاحة وأنه لديك مطلق الحرية في استخدام ما تشاء من الأدوات التي تفضلها. كما ندعم أيضاً إرسال تقييمات واقتراحات لبرامج أخرى قد تعرفها وسنقوم بتحديث قائمة على الموقع الإلكتروني للمشروع ([project.wdl.org](http://project.wdl.org)) بناءً على تجاربك. ونظراً لأن بيانات الخوادم والمخاوف الأمنية تختلف للغاية، فإننا ننصح بأن تعمل مع مسؤول النظام الخاص بك لإعداد وتكوين S3cmd أو أي أداة سطر أوامر أخرى.

## تفعيل Dropbox

عندما تصبح مستعداً لنقل المواد، يُرجى الاتصال بفريق المحتوى للحصول على "مفاتيحك". يؤدي مفتاح الوصول والمفتاح السري الخاصين بـ Amazon نفس وظيفة تسجيل الدخول وكلمة المرور. سيقوم فريق المحتوى بالمكتبة الرقمية العالمية بتفعيل صندوقك كما سيقوم بإرسال بريد إلكتروني إليك ليخبرك بموقع صندوقك ومفاتيحك.

## برنامج (Cyberduck)

يُعد Cyberduck أداة مجانية متعددة اللغات من أدوات سطح المكتب خاصة بنقل الملفات مُزودة بواجهة بيانية تدعم بروتوكول نقل الحالة التمثيلية وبروتوكول تداول الكائنات البسيط المستخدمين من قبل خدمة التخزين S3 التابعة لـ Amazon. يُستخدم Cyberduck في رفع المواد من سطح المكتب الخاص بك إلى WDL Dropbox. للتحميل من أي خادم، يُرجى استخدام S3cmd (انظر أدناه).

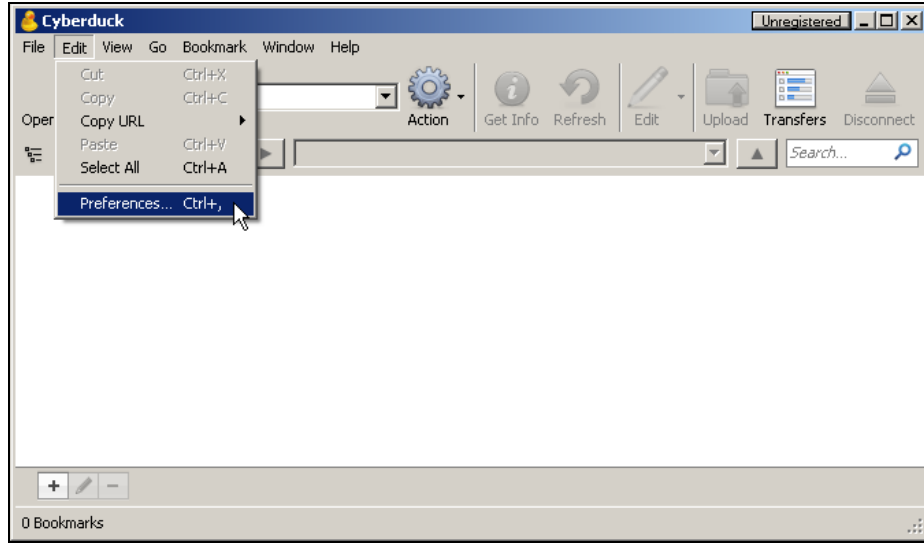
## التثبيت

Cyberduck هي أداة مجانية، يمكنك تنزيلها من <http://cyberduck.ch>. وهو متاح لأسطح المكتب الخاصة بالحواسيب الشخصية (PC) وأجهزة ماكينتوش (Macintosh). قم بتنزيل النسخة التي تناسب جهازك. انقر نقراً مزدوجاً على الملف التنفيذي (بالنسبة للحواسيب الشخصية) أو الملف المضغوط (بالنسبة لأجهزة ماكينتوش) وسيقوم البرنامج بتثبيت نفسه.

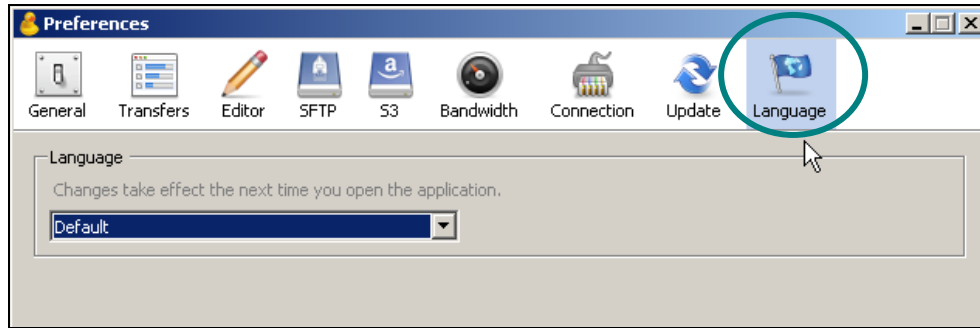
## تغيير لغة Cyberduck

تُضبط لغة الواجهة لـ Cyberduck افتراضياً بحسب لغة النظام المستخدمة على الحاسوب الشخصي أو جهاز ماكينتوش الخاصين بك. إذا احتجت إلى أن تُبطل لغة جهازك:

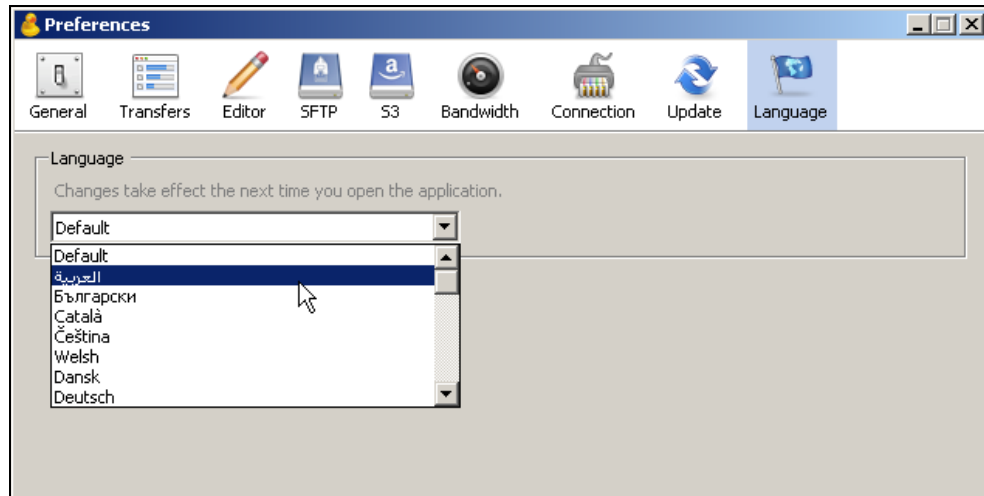
- اذهب إلى "عدّل" < "التفضيلات" (Edit > Preferences) في شريط القوائم بالأعلى



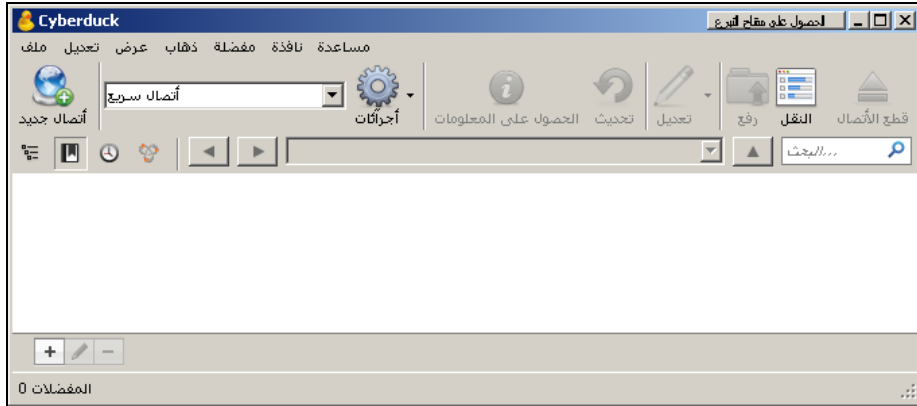
- انقر أيقونة "اللغة" (Language).



- اختر اللغة التي ترغب في استخدامها من القائمة المنسدلة.



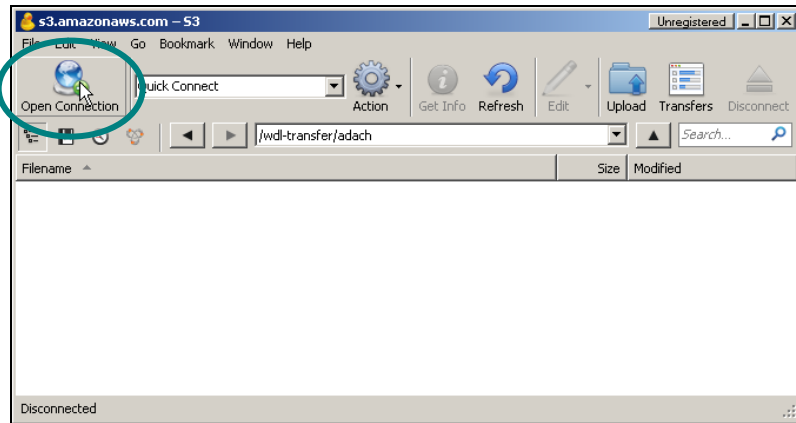
- أعد تشغيل Cyberduck. ينبغي أن تظهر لك الواجهة باللغة التي اخترتها.



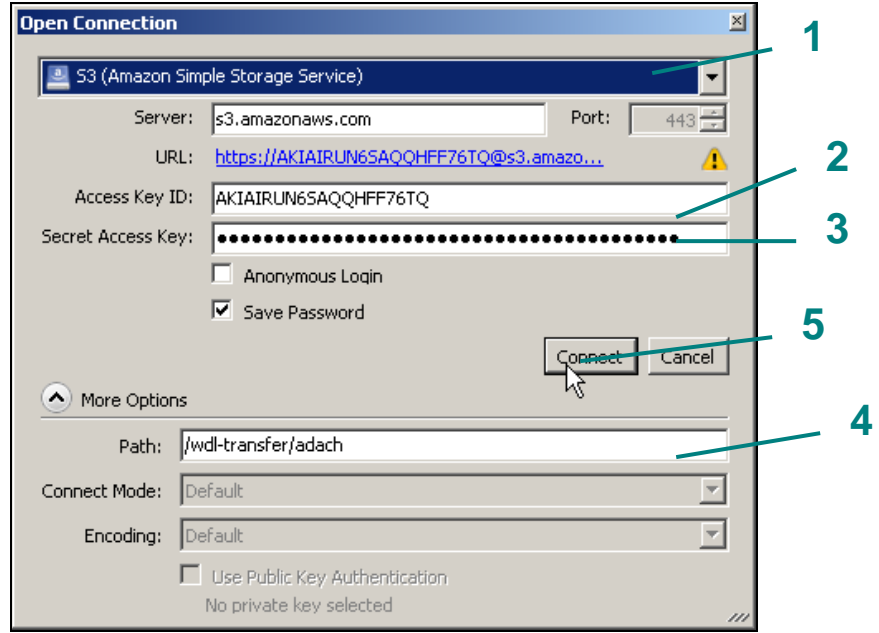
## رفع المحتوى

اتبع هذه التعليمات لرفع المحتوى من سطح المكتب الخاص بك إلى WDL Dropbox:

- ابدأ بتشغيل Cyberduck (نقرة مزدوجة على أيقونة البطة) وانقر "بدء اتصال" (nectionOpen Con) من شريط الأيقونات بالأعلى.



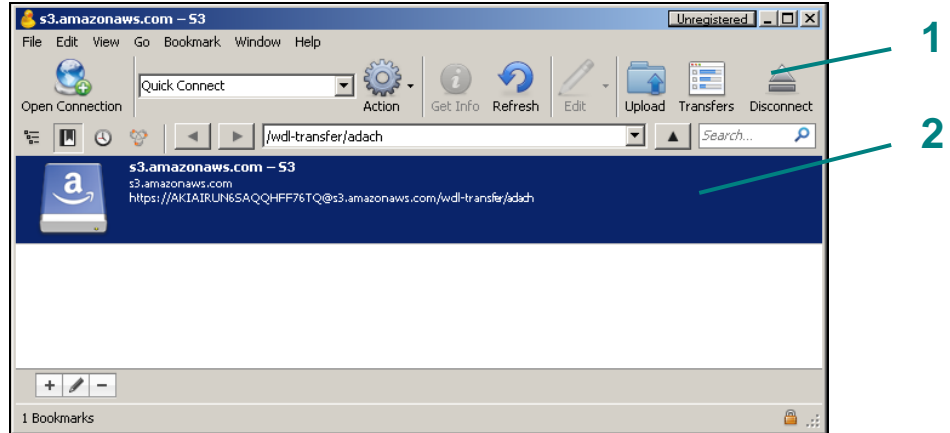
- قم بملء نافذة "بدء اتصال" المنبثقة كما هو موضح بالأسفل:



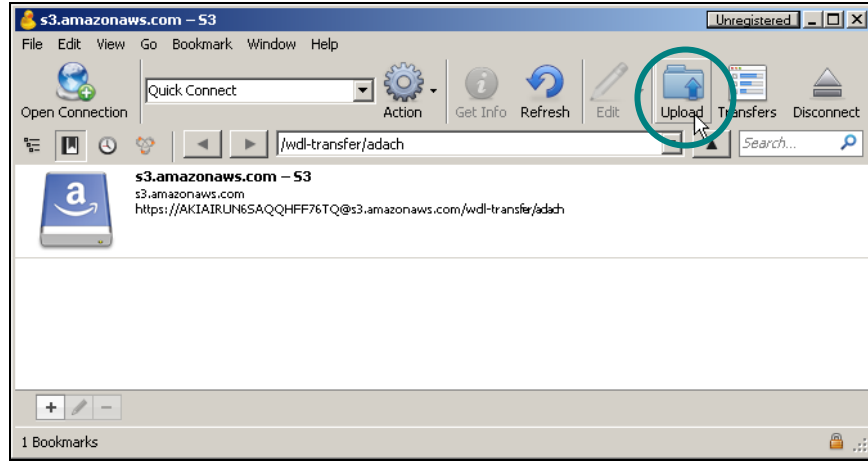
1. اختر "S3 (Amazon Simple Storage Service)" من القائمة المنسدلة.
2. انسخ والصق مفتاح الوصول الذي تلقيته، في الصندوق المُسمى "تعريف هوية مفتاح الوصول:" (Access Key ID:)
3. انسخ والصق المفتاح السري الذي تلقيته، في الصندوق المُسمى "مفتاح الوصول السري:" (Secret Access Key:)
4. أدخل مسار الصندوق الخاص بك في الصندوق المُسمى "المسار:" (Path:)
5. بعد التأكد من صحة كل شيء، انقر "اتصل" (Connect)

- ينبغي أن تكون متصلًا حينها.

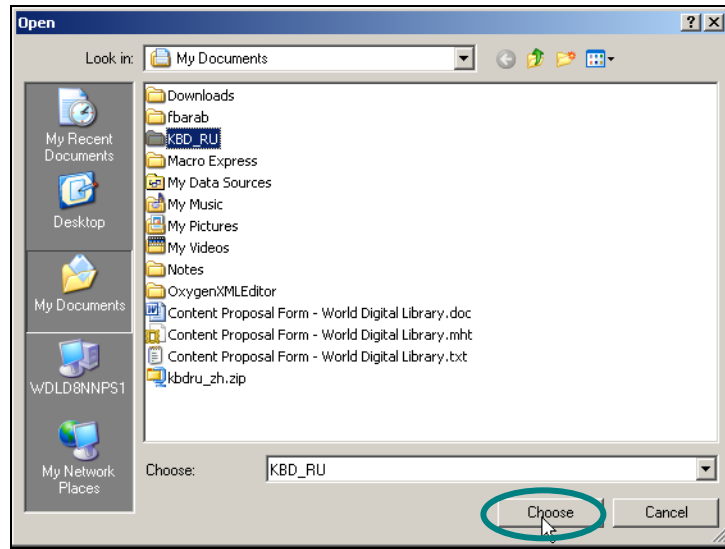
  1. سترى أن زر "اقطع الاتصال" (Disconnect) الموجود في جهة اليمين من شريط الأيقونات بالأعلى قد أصبح الآن مُفعلاً.
  2. وستظهر S3 بوصفها محرك أقراص.



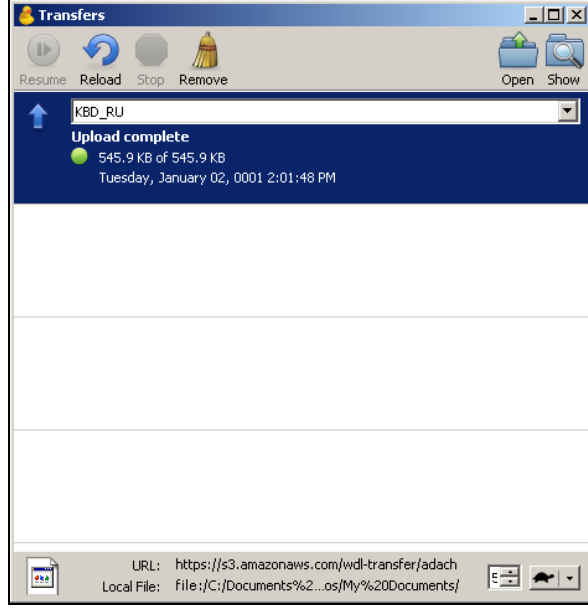
- انقر "ارفع" (Upload)



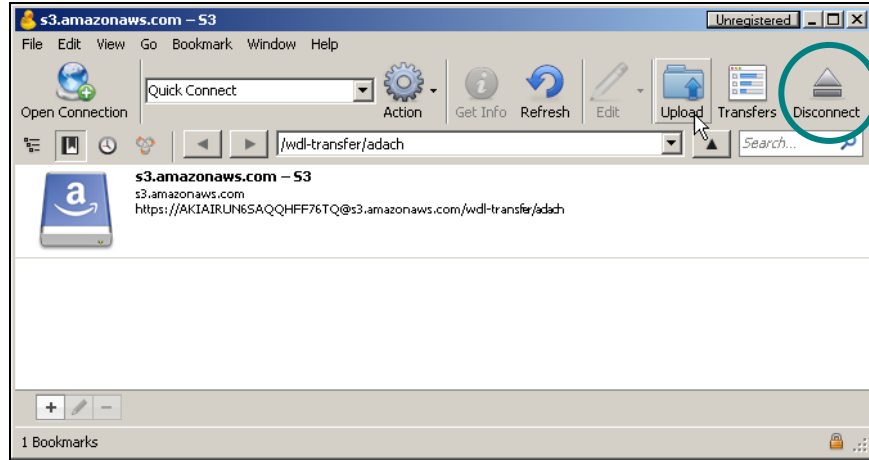
- قم بالتنقل بين المواد الخاصة بك، عند ظهور نافذة التصفح المنبثقة، واختر المواد التي ترغب في رفعها ثم انقر "اختر" (Choose).



- ستظهر حينها نافذة "المنقولات" (Transfers) المنبثقة وسيكون بإمكانك أن تراقب وضع عملية الرفع الخاصة بك.



- عندما تتم عملية النقل وتشعر أن كل شيء في محله، انقر "اقطع الاتصال" (Disconnect)



- يُرجى الاتصال بنا وإخبارنا عندما تتم عملية الرفع الخاصة بك، حيث لا توجد طريقة أوتوماتيكية يستطيع من خلالها النظام معرفة أنك انتهيت.